

ΠΟΙΟΣ ΕΙΝΑΙ Ο «ΑΠΑΙΤΗΤΙΚΟΣ Χ», Ο ΦΟΒΕΡΟΣ ΔΟΛΟΦΟΝΟΣ ΦΥΤΩΝ;



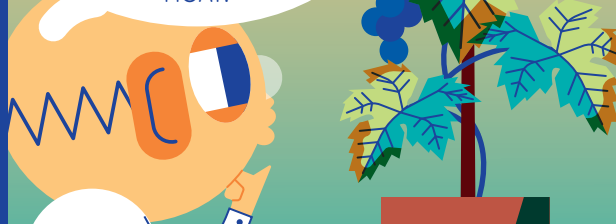
ΚΑΠΟΙΟΣ Η ΚΑΤΙ ΠΡΑΓΜΑΤΟΠΟΙΟΥΣΕ ΣΙΩΠΗΛΕΣ ΕΠΙΘΕΣΕΙΣ ΣΕ ΦΥΤΑ.

ΤΙ ΣΥΜΒΑΙΝΕΙ ΕΔΩ;



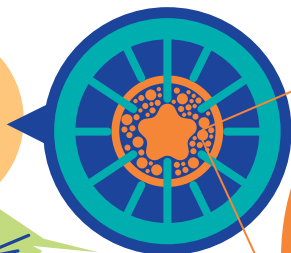
Ο ΤΡΟΠΟΣ ΕΞΟΝΤΩΣΗΣ ΤΩΝ ΦΥΤΩΝ ΗΤΑΝ ΠΑΝΤΑ Ο ΙΔΙΟΣ: ΤΑ ΦΥΤΑ ΑΡΡΩΣΤΑΙΝΑΝ, ΜΑΡΑΙΝΟΝΤΑΝ ΚΑΙ ΠΕΘΑΙΝΑΝ ΑΝΕΞΑΡΤΗΤΑ ΑΠΟ ΤΙΣ ΠΡΟΣΠΑΘΕΙΕΣ ΔΙΑΣΩΣΗΣ ΤΟΥΣ. ΜΟΛΙΣ ΣΤΑ ΤΕΛΗ ΤΗΣ ΔΕΚΑΕΤΙΑΣ ΤΟΥ 1980 ΟΙ ΕΡΕΥΝΗΤΕΣ ΚΑΤΑΦΕΡΑΝ ΝΑ ΑΠΟΚΑΛΥΨΟΥΝ ΤΟΝ ΕΝΟΧΟ.

ΔΕΝ ΑΙΣΘΑΝΟΜΑΙ ΠΟΛΥ ΚΑΛΑ, ΓΙΑΤΡΕ, ΑΙΣΘΑΝΟΜΑΙ ΑΔΥΝΑΜΙΑ ΠΑΡΟΛΟ ΠΟΥ ΠΙΝΩ 2-4 ΛΙΤΡΑ ΝΕΡΟ ΤΗΝ ΗΜΕΡΑ. ΕΠΙΣΗΣ, ΕΞΑΚΟΛΟΥΘΩ ΝΑ ΔΙΨΩ ΠΟΛΥ!



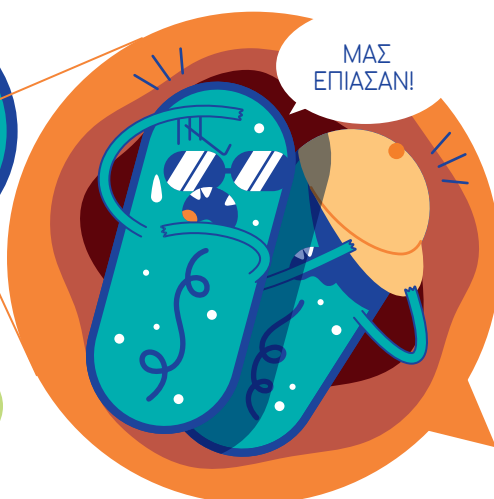
ΕΝΩ Ο ΚΟΣΜΟΣ ΒΑΔΙΖΕ ΠΡΟΣ ΤΟΝ 20 Ο ΑΙΩΝΑ, Η ΕΠΙΣΤΗΜΗ ΣΗΜΕΙΩΝΕ ΠΡΟΟΔΟ ΚΑΙ Ο ΚΟΣΜΟΣ ΓΙΝΟΤΑΝ ΜΙΚΡΟΤΕΡΟΣ, ΣΤΗΝ ΑΜΕΡΙΚΗ ΣΥΝΕΒΑΙΝΕ ΚΑΤΙ ΠΕΡΙΕΡΓΟ: ΟΡΙΣΜΕΝΑ ΦΥΤΑ ΠΕΘΑΙΝΑΝ ΓΙΑ ΑΝΕΞΗΓΗΤΟΥΣ ΛΟΓΟΥΣ. ΓΙΑΤΙ;

ΜΙΑ ΕΓΚΑΡΣΙΑ ΤΟΜΗ



ΔΕΙΤΕ ΕΔΩ ΓΙΑΤΡΕ!

ΜΑΣ ΕΠΙΑΣΑΝ!



ΩΧ, ΟΧΙ! ΚΑΤΙ ΦΡΑΖΕΙ ΤΑ ΑΓΓΕΙΑ ΣΟΥ, ΚΑΙ ΔΕΝ ΜΠΟΡΕΙΣ ΝΑ ΛΑΒΕΙΣ ΘΡΕΠΤΙΚΑ ΣΥΣΤΑΤΙΚΑ, ΟΣΟ ΚΑΙ ΑΝ ΣΕ ΠΟΤΙΖΟΥΜΕ!



Ο ΑΠΑΙΤΗΤΙΚΟΣ Χ ΑΠΟΚΑΛΥΦΘΗΚΕ ΚΑΙ ΕΠΡΟΚΕΙΤΟ ΓΙΑ ΤΟ ΒΑΚΤΗΡΙΟ *XYLELLA FASTIDIOSA*, ΕΝΑ ΕΠΙΚΙΝΔΥΝΟ ΠΑΘΟΓΟΝΟ ΠΟΥ ΠΡΟΣΒΑΛΛΕΙ ΤΑ ΦΥΤΑ ΚΑΙ ΚΑΝΕΙΣ ΔΕΝ ΞΕΡΕΙ ΠΩΣ ΝΑ ΤΟ ΣΤΑΜΑΤΗΣΕΙ!

ΤΙ ΣΧΕΔΙΑ ΕΧΕΙΣ ΓΙΑ ΤΟ ΣΑΒΒΑΤΟΚΥΡΙΑΚΟ;

ΤΙΠΟΤΑ ΤΟ ΙΔΙΑΙΤΕΡΟ, ΘΑ ΜΕΤΑΦΕΡΩ ΣΕ ΕΝΑ ΦΥΤΟ ΣΤΗ ΔΙΠΛΑΝΗ ΑΥΛΗ. ΠΡΕΠΕΙ ΝΑ ΒΙΑΣΤΩ, ΕΡΧΕΤΑΙ ΤΟ ΤΑΞΙ ΜΟΥ, ΤΟ ΤΖΙΤΖΙΚΑΚΙ (*SHARPSHOOTER*)*.

ΚΑΛΗ ΤΥΧΗ! ΝΑ ΤΑ ΞΑΝΑΠΟΥΜΕ ΣΥΝΤΟΜΑ, ΒΙΑΖΟΜΑΙ ΚΙ ΕΓΩ ΤΩΡΑ; ΠΡΕΠΕΙ ΝΑ ΠΡΟΛΑΒΩ ΤΟ ΠΛΟΙΟ ΜΟΥ.



ΑΝΤΙΟ ΑΜΕΡΙΚΗ!



@miriammig

ΑΧ, ΑΝΥΠΟΜΟΝΩ ΝΑ ΑΝΑΚΑΛΥΨΩ ΤΟΝ ΚΟΣΜΟ.



ΣΥΝΕΧΙΖΕΤΑΙ...

* ΥΠΟ ΦΥΣΙΚΕΣ ΣΥΝΘΗΚΕΣ, ΤΟ *XYLELLA FASTIDIOSA* ΜΕΤΑΔΙΔΕΤΑΙ ΑΠΟ ΕΝΤΟΜΑ-ΦΟΡΕΙΣ. ΤΟ ΤΖΙΤΖΙΚΑΚΙ, ΤΟ ΟΠΟΙΟ ΤΡΕΦΕΤΑΙ ΑΠΟ ΤΟ ΞΥΛΩΜΑ ΤΩΝ ΦΥΤΩΝ, ΑΠΟΤΕΛΕΙ ΕΝΑΝ ΑΠΟ ΤΟΥΣ ΠΙΟ ΣΥΝΗΘΙΣΜΕΝΟΥΣ ΦΟΡΕΙΣ ΜΕΤΑΔΟΣΗΣ ΣΤΗΝ ΑΜΕΡΙΚΗ.