

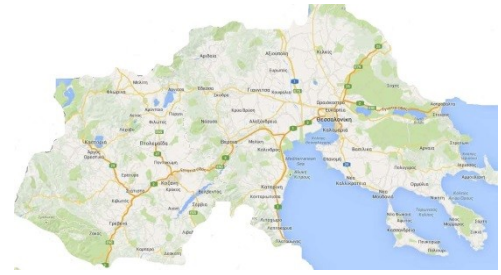
# ΓΕΩΡΓΙΚΕΣ ΠΡΟΕΙΔΟΠΟΙΗΣΕΙΣ

## ΤΕΧΝΙΚΟ ΔΕΛΤΙΟ

### ΠΕΡΙΟΧΗ ΚΕΝΤΡΙΚΗΣ – ΔΥΤΙΚΗΣ ΜΑΚΕΔΟΝΙΑΣ

ΥΠΟΥΡΓΕΙΟ ΑΓΡΟΤΙΚΗΣ ΑΝΑΠΤΥΞΗΣ ΚΑΙ ΤΡΟΦΙΜΩΝ  
ΔΙΕΥΘΥΝΣΗ ΠΟΙΟΤΗΤΑΣ ΚΑΙ ΑΣΦΑΛΕΙΑΣ ΤΡΟΦΙΜΩΝ  
ΠΕΡΙΦΕΡΕΙΑΚΟ ΚΕΝΤΡΟ ΠΡΟΣΤΑΣΙΑΣ ΦΥΤΩΝ, ΠΟΙΟΤΙΚΟΥ  
ΚΑΙ ΦΥΤΟΥΓΕΙΟΝΟΜΙΚΟΥ ΕΛΕΓΧΟΥ ΘΕΣΣΑΛΟΝΙΚΗΣ

Ταχ. Δ/ση: Τ.Κ. 57001 ΘΕΡΜΗ, Τ.Θ. 60436  
Τηλ.: 2310476662, Fax: 2310476663  
Email: pkrfpet1@otenet.gr



Πληροφορίες: Δρ. Αθανασιάδης Κωνσταντίνος  
Αλεξίου Συμέλα – Μπογδάνος Δημήτριος

Το παρόν δελτίο εκδίδεται μόνο ηλεκτρονικά.  
Μπορείτε να προβείτε στην αξιολόγηση του παρόντος Δελτίου,  
πατώντας [εδώ](#).

**No 5/1 Μαρτίου 2024**

## ΙΣΧΥΕΙ ΓΙΑ ΟΛΕΣ ΤΙΣ ΠΕΡΙΟΧΕΣ

### ΨΥΛΛΑ ΤΗΣ ΑΧΛΑΔΙΑΣ (*Cacopsylla sp.*, Homoptera: Psyllidae)

- Αποτελεί σοβαρό εχθρό της αχλαδιάς και εμφανίζεται σε όλες τις περιοχές καλλιέργειας. Τα ακμαία είναι δραστήρια ηλιόλουστες ημέρες με θερμοκρασίες υψηλότερες από 7° C. Τα θηλυκά γεννούν τα αυγά τους κοντά στη βάση των οφθαλμών. Οι νεαρές προνύμφες μπαίνουν μέσα στους εκπτυσσόμενους οφθαλμούς αυξάνοντας κατά πολύ την δυσκολία καταπολέμησης. Οι προνύμφες και τα ενήλικα μυζούν χυμούς φύλλων, βλαστών και καρπών. Τα μελιτώδη απεκκρίματα ευνοούν την εγκατάσταση μυκήτων της καπνιάς που προκαλούν νεκρωτικές κηλίδες στα φύλλα. Τα μελιτώδη απεκκρίματα κάνουν τους καρπούς κολλώδεις και μειώνουν την εμπορική τους αξία.
- Η επέμβαση αυτή την εποχή έχει στόχο τα ακμαία και τα αυγά.
- Στις δειγματοληψίες που πραγματοποιήθηκαν στους αχλαδεώνες της περιοχής μας, διαπιστώθηκε σημαντικός πληθυσμός θηλυκών εντόμων που φέρει ώριμα αυγά.
- Σε οπωρώνες που παρουσίασαν πέρυσι προσβολές από ψύλλα, συνιστάται να γίνει επέμβαση:
  - 6-9 Μαρτίου στις ΠΕΔΙΝΕΣ ΠΕΡΙΟΧΕΣ και
  - 11-14 Μαρτίου στις ΟΡΕΙΝΕΣ ΠΕΡΙΟΧΕΣ

σε μια ηλιόλουστη μέρα με θερμοκρασία πάνω από 10°C υπό σκιά και χωρίς άνεμο, συνδυάζοντας ένα εγκεκριμένο ακμαιοκτόνο μαζί με λάδι ή καολίνη.

- Σύμφωνα με την ΕΜΥ προβλέπονται για την Κεντρική Μακεδονία βροχοπτώσεις, οι οποίες τείνουν να εξασθενίσουν από την Τετάρτη (6/3).
- Για την επιλογή του κατάλληλου Φυτοπροστατευτικού Προϊόντος μπορείτε να επισκεφτείτε την ιστοσελίδα του ΥΠΑΑΤ στο ακόλουθο link, επιλέγοντας: ΚΑΤΑΛΟΓΟΣ ΦΥΤΟΠΡΟΣΤΑΤΕΥΤΙΚΩΝ ΠΡΟΪΟΝΤΩΝ ΚΑΤΑ ΚΑΛΛΙΕΡΓΕΙΑ ΚΑΙ ΕΝΤΟΜΟ → Καλλιέργεια (ΜΗΛΟΕΙΔΗ/ΑΧΛΑΔΙΑ) → Έντομο (*Cacopsylla pyri* – Ψύλλα αχλαδιάς):  
<https://1click.minagric.gr/oneClickUI/frmFytoPro.zul>  
**Κατά την επιλογή του Φυτοπροστατευτικού Προϊόντος, να δοθεί ιδιαίτερη προσοχή στον τρόπο και χρόνο εφαρμογής.**

- Τα λάδια έχουν ωοκτόνο δράση και μπορούν να επιφέρουν έως και 80% μείωση του πληθυσμού της ψύλλας. Επίσης, λειτουργούν και ως αποτρεπτικά ωοτοκίας, επειδή η ψύλλα δεν αποθέτει αυγά σε επιφάνειες που έχουν λάδι.

Εάν προστεθεί μαζί με το λάδι ένα πυρεθροειδές η αποτελεσματικότητα μπορεί να φτάσει το 98%. Τα πυρεθροειδή έχουν ακμαιοκτόνο δράση. Τα θηλυκά άτομα είναι πιο ευαίσθητα στα εντομοκτόνα όταν φέρουν αυγά. Τα λάδια αυξάνουν την αποτελεσματικότητα των εντομοκτόνων και μειώνουν την πιθανότητα ανάπτυξης ανθεκτικότητας της ψύλλας στα πυρεθροειδή. Σαν αποτρεπτικό ωοτοκίας μπορεί να χρησιμοποιηθεί και ο καολίνης.



---

Ακμαία *Cacopsylla pyri*

---



Αρσενικό *Cacopsylla pyri*



Θηλυκό *Cacopsylla pyri*

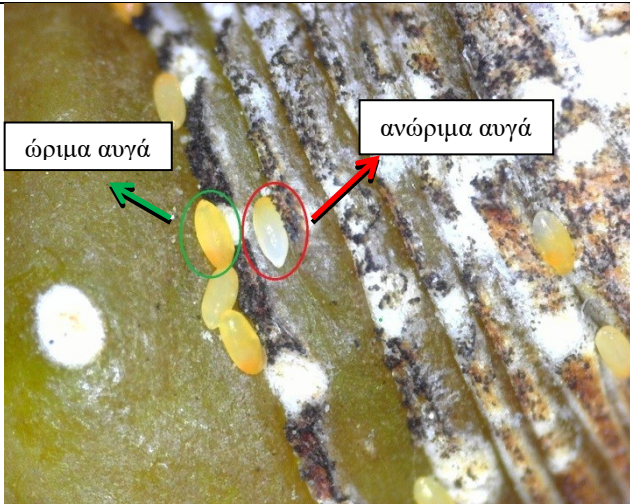
---



---

Σύζευξη

---



Αυγά *Cacopsylla pyri*



Εκκόλλαση αυγού *Cacopsylla pyri*

- Στα πλαίσια της Βιολογικής Γεωργίας αλλά και της Ολοκληρωμένης Φυτοπροστασίας, μπορούν να χρησιμοποιηθούν σκευάσματα Φυτοπροστασίας που περιέχουν Μακροοργανισμούς. Για την επιλογή του κατάλληλου Σκευάσματος μπορείτε να επισκεφτείτε την ιστοσελίδα του ΥΠΑΑΤ στο ακόλουθο link, επιλέγοντας: Εθνικός Κατάλογος Σκευασμάτων Φυτοπροστασίας που Περιέχουν Μακροοργανισμούς Κατά Καλλιέργεια και Εχθρό → Καλλιέργεια (ΜΗΛΟΕΙΔΗ/ΑΧΛΑΔΙΑ) → Έντομο (*Cacopsylla pyri* – Ψύλλα αγλαδιάς):

<https://1click.minagric.gr/oneClickUI/frmMacroorgHome.zul>



Πηγή: [www.infoagro.com/documentos/anthocoris\\_depredador\\_natural\\_psila.asp](http://www.infoagro.com/documentos/anthocoris_depredador_natural_psila.asp)

Πηγή: <https://bioplanet.eu/en/chrysoperla-carnea-2/>

Το *Anthocoris nemoralis* χρησιμοποιείται για τη βιολογική καταπολέμηση της ψύλλας της αγλαδιάς

*Chrysoperla carnea*

- **Χρησιμοποιείτε εγκεκριμένα Φυτοπροστατευτικά Προϊόντα, για τα οποία έχει εκδοθεί άδεια κυκλοφορίας από το Υπουργείο Αγροτικής Ανάπτυξης και Τροφίμων.**
- **Να τηρείτε πιστά τις οδηγίες της ετικέτας των Φυτοπροστατευτικών Προϊόντων και να λαμβάνετε τα απαραίτητα μέτρα προστασίας του χρήστη.**
- **Τα κενά μέσα συσκευασίας (σακίδια, σακούλες) μαζί με τα κουτιά, αφού καταστραφούν προηγουμένως με σκίσιμο, για τη διασφάλιση της μη περαιτέρω χρήσης, εναποτίθενται όλα σε σημεία συλλογής για ανακύκλωση ή ανάκτηση ενέργειας.**

Η Αν. Προϊσταμένη  
του Π.Κ.Π.Φ.Π. & Φ.Ε. Θεσσαλονίκης

Δρ. Σταματοπούλου Μαρίνα  
Γεωπόνος

[Τα Δελτία Γεωργικών Προειδοποιήσεων της Υπηρεσίας μας αναρτώνται στην ιστοσελίδα του ΥΠΑΑΤ](#)

Τα Δελτία Γεωργικών Προειδοποιήσεων της Υπηρεσίας μας αποστέλλονται στο e-mail κάθε ενδιαφερόμενου. Μπορείτε να προβείτε στην αξιολόγηση του παρόντος Δελτίου, καθώς και να υποβάλετε τις δικές σας προτάσεις πατώντας [εδώ](#).

Τα Δελτία Γεωργικών Προειδοποιήσεων της υπηρεσίας μας είναι πλέον διαθέσιμα και από την εφαρμογή του ΥΠΑΑΤ: *i-AGRIC*.

