

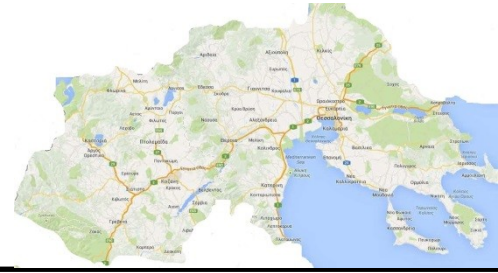
ΓΕΩΡΓΙΚΕΣ ΠΡΟΕΙΔΟΠΟΙΗΣΕΙΣ

ΤΕΧΝΙΚΟ ΔΕΛΤΙΟ

ΠΕΡΙΟΧΗ ΚΕΝΤΡΙΚΗΣ – ΔΥΤΙΚΗΣ ΜΑΚΕΔΟΝΙΑΣ

ΥΠΟΥΡΓΕΙΟ ΑΓΡΟΤΙΚΗΣ ΑΝΑΠΤΥΞΗΣ ΚΑΙ ΤΡΟΦΙΜΩΝ
ΔΙΕΥΘΥΝΣΗ ΠΟΙΟΤΗΤΑΣ ΚΑΙ ΑΣΦΑΛΕΙΑΣ ΤΡΟΦΙΜΩΝ
ΠΕΡΙΦΕΡΕΙΑΚΟ ΚΕΝΤΡΟ ΠΡΟΣΤΑΣΙΑΣ ΦΥΤΩΝ, ΠΟΙΟΤΙΚΟΥ
ΚΑΙ ΦΥΤΟΥΓΕΙΟΝΟΜΙΚΟΥ ΕΛΕΓΧΟΥ ΘΕΣΣΑΛΟΝΙΚΗΣ

Ταχ. Δ/ση: Τ.Κ. 57001 ΘΕΡΜΗ, Τ.Θ. 60436
Τηλ.: 2310476662, Fax: 2310476663
Email: pkrfpet1@otenet.gr



Πληροφορίες: Δρ. Αθανασιάδης Κωνσταντίνος
Αλεξίου Συμέλα – Μπογδάνος Δημήτριος

Το παρόν δελτίο εκδίδεται μόνο ηλεκτρονικά.
Μπορείτε να προβείτε στην αξιολόγηση του παρόντος
Δελτίου, πατώντας [εδώ](#)

Νο 54/5 Νοεμβρίου 2024

ΙΣΧΥΕΙ ΓΙΑ ΟΛΕΣ ΤΙΣ ΠΕΡΙΟΧΕΣ

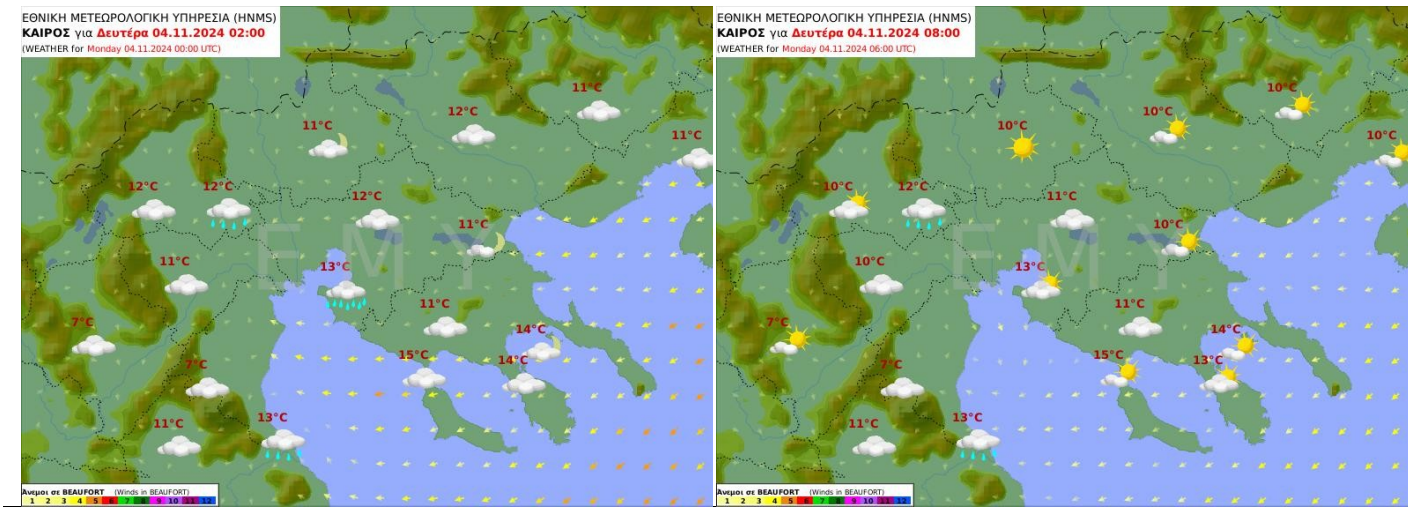
ΚΥΚΛΟΚΟΝΙΟ ΕΛΙΑΣ

(*Spilocaea oleagina* (Castagne) Hughes)

- Προσβάλλει κυρίως τα φύλλα, σχηματίζοντας χαρακτηριστικές κυκλικές κηλίδες στην πάνω επιφάνεια. Τα κηλιδωμένα φύλλα κιτρινίζουν και πέφτουν πρόωρα. Σε σοβαρές προσβολές προκαλείται φυλλόπτωση και καρπόπτωση και τα δένδρα οδηγούνται σε καχεξία. Ο μύκητας μολύνει με τα κονίδια τα οποία μεταφέρονται με το νερό της βροχής. Η μόλυνση γίνεται απαραίτητα με σταγόνα νερού σε θερμοκρασία 7-25°C με άριστη τους 12-15°C.
- Οι κατά τόπους χθεσινές βροχοπτώσεις σε συνδυασμό με την υψηλή σχετική υγρασία και τις αντίστοιχες θερμοκρασίες, αναμένεται να βοηθήσουν την βλάστηση των κονιδίων του μύκητα (Εικ. 1).
- Ο ψεκασμός του φθινοπώρου είναι απαραίτητος και πρέπει να γίνεται σε όλες τις περιοχές που εμφανίζεται και μικρή ακόμη προσβολή (υποχρεωτική εφαρμογή σύμφωνα με τις ΟΔΗΓΙΕΣ ΟΛΟΚΛΗΡΩΜΕΝΗΣ ΦΥΤΟΠΡΟΣΤΑΣΙΑΣ ΣΤΗΝ ΚΑΛΛΙΕΡΓΕΙΑ ΤΗΣ ΕΛΙΑΣ, http://www.minagric.gr/images/stories/docs/agrotis/Georgika_Farmaka/olokl_fitoprostasia/Elia_Oktwvrios_2017.pdf).
- Στις ποικιλίες που συγκομίζονται άμεσα η επέμβαση να πραγματοποιηθεί αμέσως μετά το πέρας της συγκομιδής (ο μύκητας είναι ευπαθής ακόμη και μετά από την πραγματοποίηση της μόλυνσης).
- Για την επιλογή του κατάλληλου Φυτοπροστατευτικού Προϊόντος μπορείτε να επισκεφτείτε την ιστοσελίδα του ΥΠΑΑΤ στο ακόλουθο link, επιλέγοντας: ΚΑΤΑΛΟΓΟΣ ΦΥΤΟΠΡΟΣΤΑΤΕΥΤΙΚΩΝ ΠΡΟΪΟΝΤΩΝ ΚΑΤΑ ΚΑΛΛΙΕΡΓΕΙΑ ΚΑΙ ΠΑΘΟΓΟΝΟ → Καλλιέργεια (ΕΛΙΑ/ΕΛΙΑ - ΕΛΙΕΣ ΕΛΑΙΟΠΟΙΗΣΙΜΕΣ - ΕΛΙΕΣ ΕΠΙΤΡΑΠΕΖΙΕΣ) → Παθογόνο (*Spilocaea oleagina*, Κυκλοκόνιο): <https://1click.minagric.gr/oneClickUI/frmFytoPro.zul>
- Εάν επιλεγεί ο βορδιγάλειος ή ο οξυχλωριούχος χαλκός να ληφθεί υπόψη ότι προκαλούν πτώση των προσβεβλημένων φύλλων. Ειδικότερα ο οξυχλωριούχος προκαλεί και πτώση υγιών φύλλων σε υγρές περιοχές. Συνιστάται η εφαρμογή του οξυχλωριούχου χαλκού να αποφεύγεται στις πολύ υγρές περιοχές.
- Η φυλλόπτωση των προσβεβλημένων φύλλων σε ελαιώνες είναι επιθυμητή διότι λειτουργεί εξυγιαντικά, όμως σε πολύ προσβεβλημένους ελαιώνες μπορεί να επιδράσει αρνητικά στην απόδοση των δέντρων και καλό είναι να αποφεύγεται σε αυτές τις περιπτώσεις.

Διευκρινίζεται ότι το σωστό κλάδεμα με στόχο τον καλύτερο αερισμό και φωτισμό του εσωτερικού της κόμης κρίνεται απαραίτητο για τον περιορισμό της υγρασίας του φυλλώματος.

Η επέμβαση καταπολεμά αποτελεσματικά και το Γλοιοσπόριο (*Gleosporium olivarum* Alm.)



Εικόνα 1.

Εικόνα 2.

(Εικ. 1). Πηγή: EMY: http://www.emy.gr/emv/el/forecast/forecast_regions?date=2024-11-04&valid=2024-11-04%2006:00:00®ion=CMC

ΚΕΡΚΟΣΠΟΡΑ

(Pseudocercospora cladosporioides Sacc.)

- Οι μολύνσεις ξεκινούν από τις πρώτες βροχές του φθινοπώρου και συνεχίζονται όλο τον χειμώνα. Οι βροχοπτώσεις είναι καθοριστικός παράγοντας για την διασπορά της ασθένειας. Η ασθένεια είναι βραδείας εξάπλωσης.
- Προκαλεί κηλίδωση στους καρπούς και τα φύλλα. Συμπτώματα από την ασθένεια απαντάμε συνήθως στα φύλλα στις «ποδιές» των δένδρων. Στην επάνω επιφάνεια των φύλλων εμφανίζονται χλωρωτικές περιοχές οι οποίες στη συνέχεια νεκρώνονται. Σε σοβαρές προσβολές έχουμε φυλλόπτωση, καρπόπτωση και εξασθένηση του δένδρου. Οι επεμβάσεις για το κυκλοκόνιο αντιμετωπίζουν και την κερκόσπορα.

ΚΑΡΚΙΝΩΣΗ ή ΦΥΜΑΤΙΩΣΗ ΕΛΙΑΣ

(Pseudomonas syringae ssp. savastanoi pv. oleae)

- Βακτηριολογική ασθένεια της ελιάς που σχηματίζει υπερπλαστικούς όγκους (καρκινώματα) σε κλαδίσκους, κλάδους, βραχίονες, στον κορμό των δένδρων, ακόμα και στις ρίζες. Οδηγεί στην εξασθένηση των δένδρων και την μείωση της παραγωγής. Χαρακτηριστικό της ασθένειας είναι η ολική ή μερική ξήρανση των κλαδίσκων και κλάδων και σπανιότερα ολόκληρων δένδρων.

Οι ποικιλίες Κορωνέικη, Αμφίσσης και Μεγαρίτικη είναι ευαίσθητες στην ασθένεια ενώ οι ποικιλίες Καλαμών, Κορφολιά κ.ά. είναι ανθεκτικές.

- Η μόλυνση γίνεται μόνο από πρόσφατες **πληγές** και εφόσον επικρατεί υγρός ή βροχερός καιρός. Η εξάπλωση της ασθένειας εννοείται από την δημιουργία πληγών κατά τις καλλιεργητικές εργασίες (κλάδεμα ή ράβδισμα κατά τη **συγκομιδή**), τις χαμηλές θερμοκρασίες (παγετός), την ανεμοθύελλα, το χαλάζι, ακόμα και από τις μη επουλωμένες ουλές που δημιουργούνται με την πτώση των φύλλων.
Η επέμβαση για το Κυκλοκόνιο προστατεύει τα δέντρα και από το βακτήριο.



- *Χρησιμοποιείτε εγκεκριμένα Φυτοπροστατευτικά Προϊόντα, για τα οποία έχει εκδοθεί άδεια κυκλοφορίας από το Υπουργείο Αγροτικής Ανάπτυξης και Τροφίμων.*
- *Να τηρείτε πιστά τις οδηγίες της ετικέτας των Φυτοπροστατευτικών Προϊόντων και να λαμβάνετε τα απαραίτητα μέτρα προστασίας του χρήστη.*
- *Τα κενά μέσα συσκευασίας (σακίδια, σακούλες) μαζί με τα κουτιά, αφού καταστραφούν προηγουμένως με σκίσιμο, για τη διασφάλιση της μη περαιτέρω χρήσης, εναποτίθενται όλα σε σημεία συλλογής για ανακύκλωση ή ανάκτηση ενέργειας.*

Δρ. Σταματοπούλου Μαρίνα
Γεωπόνος

Για οποιαδήποτε πληροφορία, μπορείτε να επικοινωνείτε μαζί μας στο 2310476661, Γραφείο Γεωργικών Προειδοποιήσεων.

[Τα Δελτία Γεωργικών Προειδοποιήσεων της Υπηρεσίας μας αναρτώνται στην ιστοσελίδα του ΥΠΑΑΤ](#)

Τα Δελτία Γεωργικών Προειδοποιήσεων της Υπηρεσίας μας αποστέλλονται στο e-mail κάθε ενδιαφερόμενου. Μπορείτε να προβείτε στην αξιολόγηση του παρόντος Δελτίου, καθώς και να υποβάλετε τις δικές σας προτάσεις πατώντας [εδώ](#).

Τα Δελτία Γεωργικών Προειδοποιήσεων της υπηρεσίας μας είναι πλέον διαθέσιμα και από την εφαρμογή του ΥΠΑΑΤ: *i-AGRIC*.

